



# Anglevinsj



**Smådal Mekaniske sin Anglevinsj er beregnet for juksafiskeri.**

*Spesialtilpasset etter kundens ønske og behov. Dette for å optimalisere arbeidsforhold og plass, alt etter båtstørrelse.*

*Den kan leveres med 12 eller 24 V hydr. aggregat. Dersom eksisterende hyd.pumpe ønskes benyttet, leverer vi sentral m/flowkontroll. Denne tar inntil 20 l/min.*

*Kombinert med slipp & kar blir dette en enkel sak å montere. Vi leverer også med nødvendige hyd. slanger etter ønsket lengde.*

## **Noen fordeler:**

- Enkel å bruke
- Effektiviser arbeidet
- Sparer armer og skuldre for slitasje.



©2011 Smådal Mekaniske

N-6094 Leinøy

Tlf +4770086690

Mob+4797716840

[post@smamek.no](mailto:post@smamek.no)

[www.smaadalmek.no](http://www.smaadalmek.no)



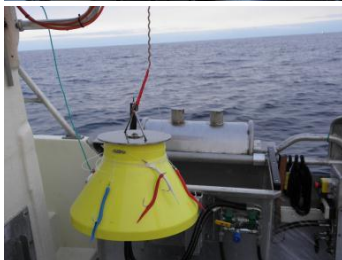
**SMÅDAL  
MEKANISKE**



### MÅLSKISSER:

Bløggekarr alu: L,B,D=800 x 500 x 475mm. Vekt 18 kg.

Slipp rustfri: Høyde 750mm, bredde 550mm. Vekt 14 kg.



### Spesifikasjon hyd. aggregat.

Strømforbruk 12V: 9 Amp. ved frigang, 23 Amp. ved belastning.

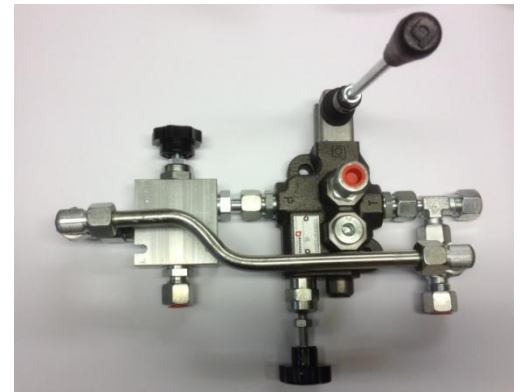
Strømforbruk 24V: 4 Amp. ved frigang, 12 Amp. ved belastning.

TURTALL: ca 80 omd/min.

Mål: L,B,D= 500 x 180 x 180mm.



Sentr. m. trykkbegrensing u/turtallreg.



Sentral m. turtallreg.



12-24 volts hyd. aggregat

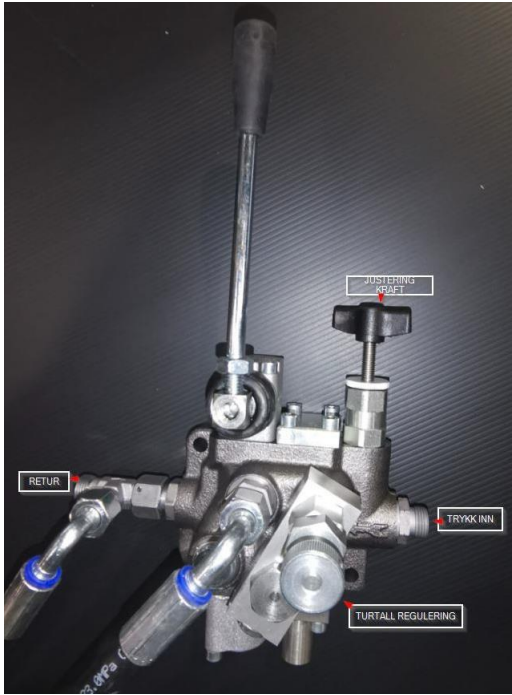




SMÅDAL  
MEKANISKE

Reparasjoner og serviceoppdrag for fiske-, kyst- & offshore-flåten samt landindustri

### Sentral m. turtallsregulering



### Sentral trykk / retur

